



MICROSOFT OUTLOOK 2016

Návod pre nastavenie e-mailovej schránky

@ **IMAP**

Náša zákaznícka linka:
02/208 28 208

 **slovanet**
Najbližšia televízia a internet

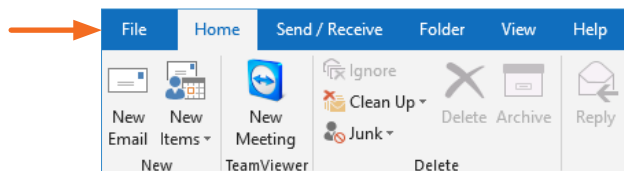
MICROSOFT OUTLOOK 2016

Návod pre nastavenie e-mailovej schránky

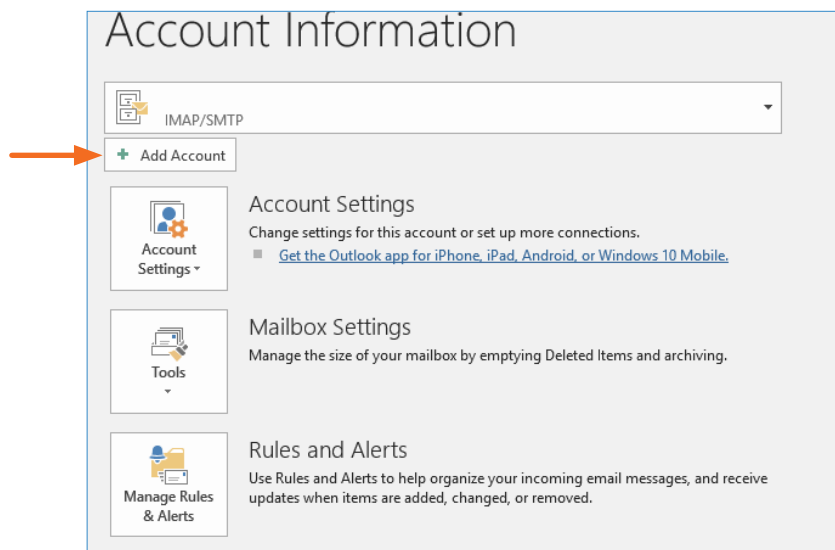
IMAP



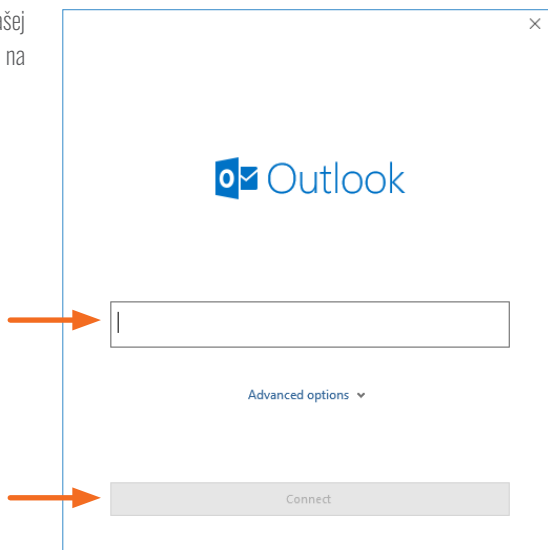
1. Otvorte Vaš **Outlook 2016** a kliknite na položku **Súbor/File**.



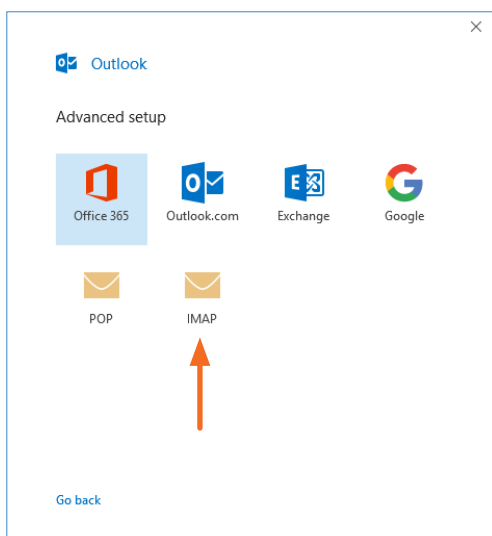
2. Kliknite na **Pridať konto/Add Account**.



3. Do textového poľa, zadajte úplný tvar Vašej mailovej schránky, následne kliknite na tlačidlo **Connect/Pripojiť**.



4. Zo zobrazených možností, vyberte ikonu s názvom **IMAP**.



5. Vyplňte nasledujúce údaje.

Prichádzajúca pošta/Incoming mail: `imap.slovanet.sk`

Port: **993**

Zaškrtnite šifrovanie **SSL/TLS**

Odchádzajúca pošta/Outgoing mail: `smtp.slovanet.sk`

Port: **465**

IMAP Account Settings (Not you?)

Incoming mail

Server `imap.slovanet.sk` Port `993`

Encryption method `SSL/TLS`

Require logon using Secure Password Authentication (SPA)

Outgoing mail

Server `smtp.slovanet.sk` Port `465`

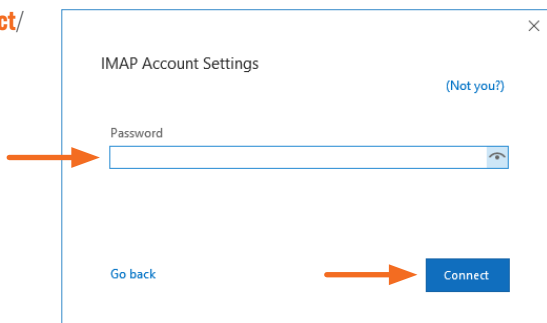
Encryption method `SSL/TLS`

Require logon using Secure Password Authentication (SPA)

Go back Next

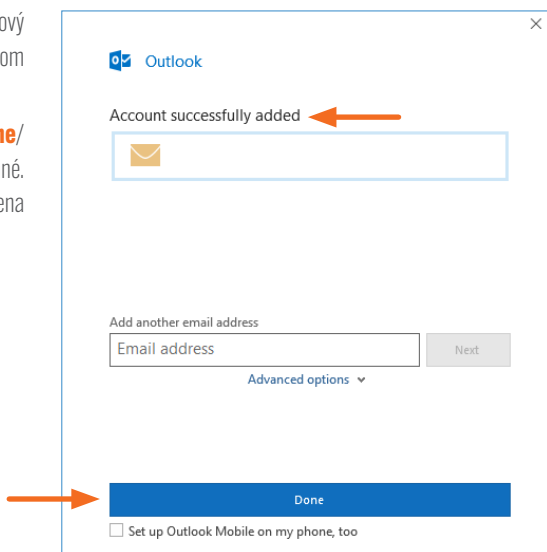
Po vyplnení kliknite na tlačidlo **Next/Ďalej**.

6. Vložte **svoje heslo** a kliknite **Connect/Pripojiť**.

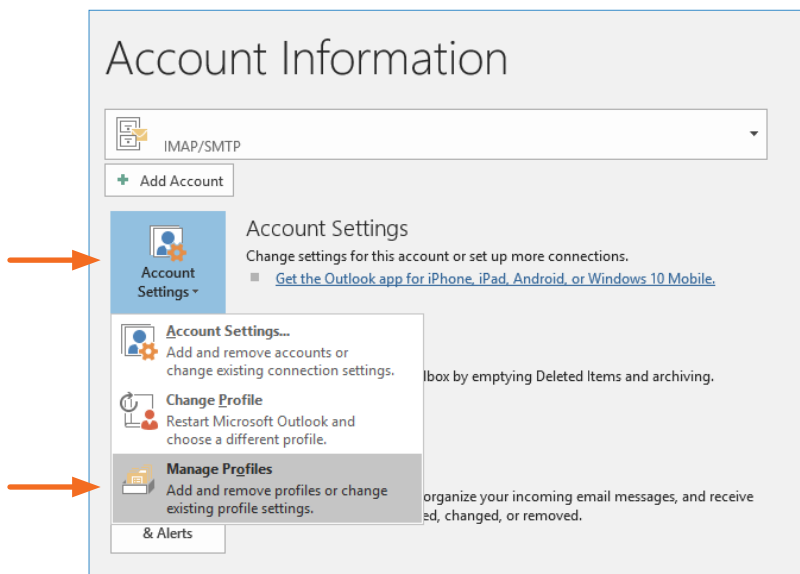


7. Po zadání **všetkých údajov**, Vás poštový klient informuje oznamom o úspešnom pridaní konta.

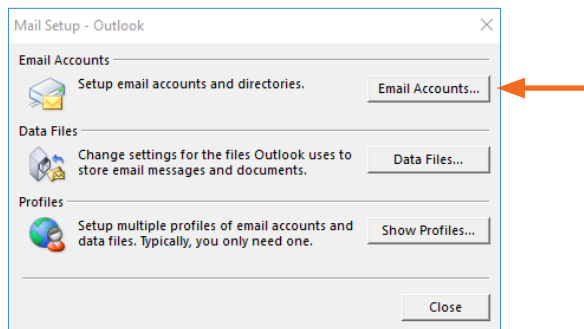
Následne kliknite na tlačidlo **Done/Dokončiť** a konto bude úspešne pridané. Pokračujte nastavením overenia mena a hesla, pre odchádzajúce správy.



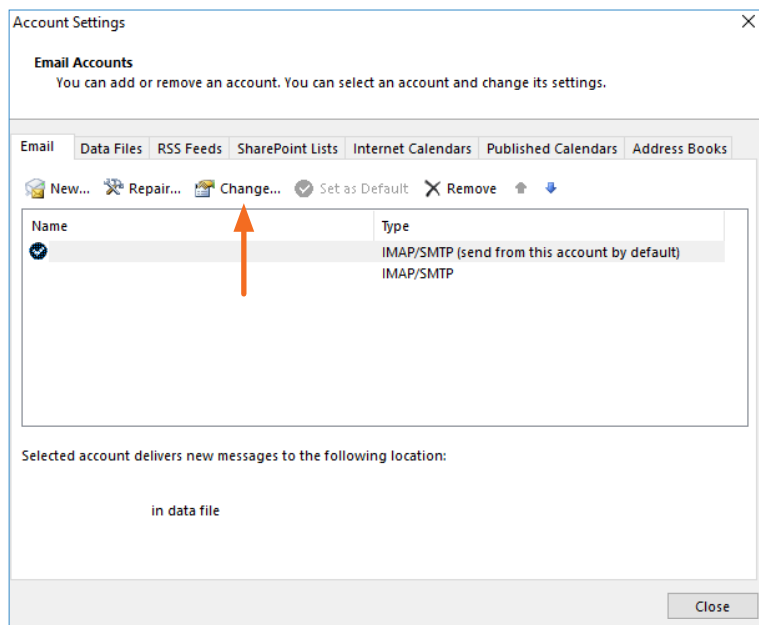
8. Pre nastavenie overenia mena a hesla pre odchádzajúce správy, pokračujte nasledovne. Kliknite na položku **Súbor, Informácie a Nastavenie kont.**



9. Následne kliknite na tlačidlo **Email Accounts/Emailové Kontá.**



10. Po otvorení daného okna, kliknite na účet, ktorý chcete nastaviť, potom kliknite na tlačítko **Change/Zmeniť**.



11. Následne po otvorení okna, kliknite na **More settings/Ďalšie nastavenia**.

Change Account

POP and IMAP Account Settings
Enter the mail server settings for your account.

User Information
Your Name:
Email Address:

Server Information
Account Type:
Incoming mail server:
Outgoing mail server (SMTP):

Logon Information
User Name:
Password:
 Remember password
 Require logon using Secure Password Authentication (SPA)

Test Account Settings
We recommend that you test your account to ensure that the entries are correct.

 Automatically test account settings when Next is clicked

Mail to keep offline: All

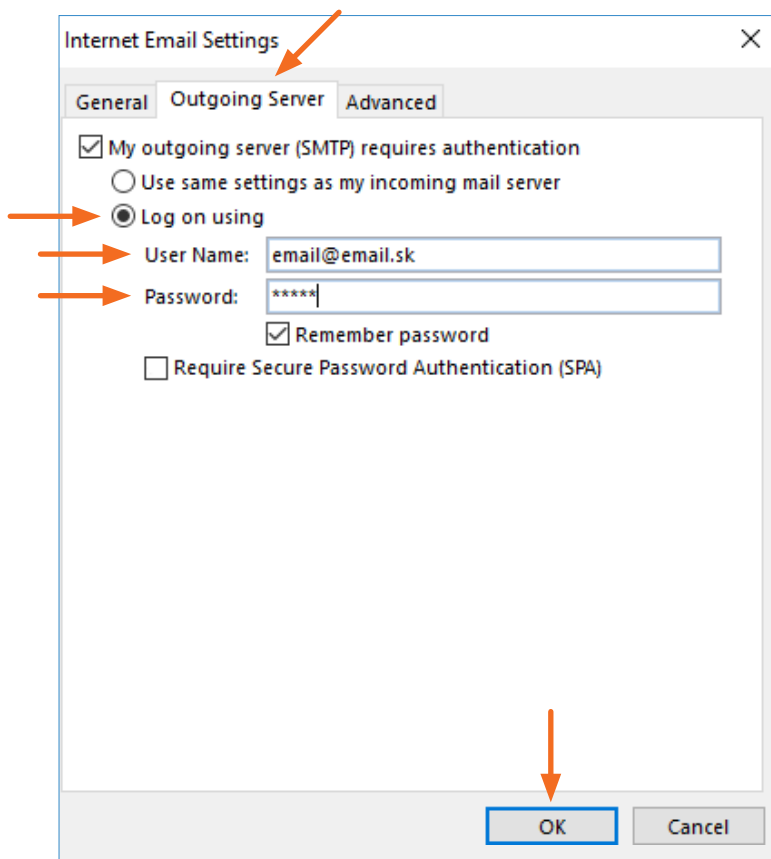
< Back **Next >** Cancel Help

12. Kliknite na záložku **Outgoing Server/Odchádzajúci Server** a vyplňte následne údaje.

Označte **Log on using/Prihlásiť sa pomocou**.

Zadajte Vaše **prihlasovacie údaje**(meno,heslo).

Označte **Remember password/Zapamätať heslo**.



Potvrdíme pomocou tlačidla **OK**. Týmto krokom, ste **úspešne nastavili Vaše emailové konto**.





**Potrebujete pomoc s inštaláciou
či s riešením technických problémov?**

📱 Nasnímajte QR kód

Slovanet, a. s.

Galvaniho 19, 821 04 Bratislava

TECHNICKÁ PODPORA

02/208 28 208

voľba č. 2, denne od 8.00 do 20.00 hod.
technickapodpora@slovanet.net

INFORMÁCIE O PRODUKTOCH

0800 608 608

www.slovanet.sk

