



# ADB VV3212

Príručka na rýchlu inštaláciu splittra a smerovača

@

Naša zákaznícka linka:  
**02/208 28 208**

 **slovanet**  
Najbližšia televízia a internet

# ADB VV3212

Príručka na rýchlu inštaláciu splittra a smerovača



<b>1</b>	<b>Obsah balenia.....</b>	<b>4</b>
<b>2</b>	<b>Schéma zapojenia smerovača .....</b>	<b>5</b>
2.1	Pripojenie s telefónnou pevnou linkou .....	5
2.2	Pripojenie bez telefónnej pevnej linky .....	6
<b>3</b>	<b>Pripojenie počítača k smerovaču .....</b>	<b>7</b>
<b>4</b>	<b>Nastavenie internetového pripojenia.....</b>	<b>8</b>
<b>5</b>	<b>Zmena nastavení bezdrôtovej Wi-Fi siete .....</b>	<b>10</b>
<b>6</b>	<b>Zmena Wi-Fi kanálu.....</b>	<b>11</b>
<b>7</b>	<b>Nastavenie IP adresy počítača .....</b>	<b>12</b>
7.1	Priradenie statickej alebo dynamickej IP adresy .....	12
<b>8</b>	<b>Nastavenie počítača Macintosh.....</b>	<b>14</b>
8.1	Konfigurácia protokolu TCP/IP.....	14

**Skôr ako začnete**

Pred samotnou inštaláciou sa presvedčte, či máte k dispozícii všetky potrebné údaje, príslušenstvo a zariadenia.

**Skontrolujte si, prosím, obsah balenia.**

<p>SPLITTER</p> 	<p>NAPÁJACÍ ADAPTÉR +12V 1,5A</p> 
<p>TELEFÓNNY KÁBEL RJ-11 ČERVENÁ FARBA</p> 	<p>TELEFÓNNY KÁBEL RJ-11 ŠEDÁ FARBA</p> 
<p>LAN KÁBEL RJ-45 ŽLTÁ FARBA</p> 	

Pokiaľ ste doteraz využívali iné internetové pripojenie, odpojte všetky svoje zariadenia zo zásuvky a odložte.

### 2.1 Pripojenie s telefónnou pevnou linkou

1. Pripojte jeden koniec **červeného kábla** do **telefónnej zásuvky**, druhý koniec pripojte **do portu LINE na splittri**.
2. Jeden koniec **šedého kábla** pripojte do **portu DSL**, druhý koniec kábla pripojte k vášmu smerovaču do **portu DSL**.
3. **Použitím napájacieho zdroja** pripojte váš Wi-Fi router k elektrickej sieti.
4. Zapnite Wi-Fi router **tlačidlom na zadnej strane** smerovača.
5. Pripojte telefón do voľného portu splittra označeného **PHONE**.



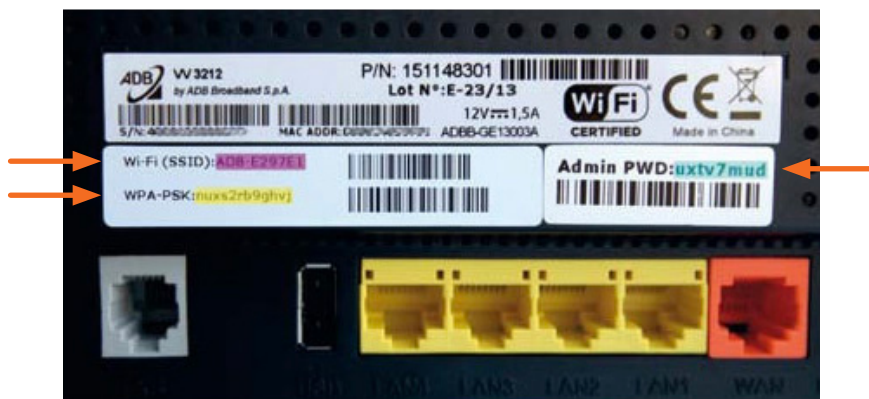
## 2.2 Pripojenie bez telefónnej pevnej linky

1. Pripojte jeden koniec **šedého kábla** do **telefónnej zásuvky**, druhý koniec kábla pripojte kvášmu smerovaču do **portu DSL**.
2. **Použitím napájacieho zdroja** pripojte váš Wi-Fi router k elektrickej sieti.
3. Zapnite Wi-Fi router **tlačidlom na zadnej strane** smerovača.



**a) Káblom** - Zvyšný priložený **kábel žltej farby** pripojte do **ktoréhokoľvek žltého portu** na vašom smerovači. Druhý koniec kábla pripojte **do sieťovej karty** vášho PC.

**b) Bezdrôtovo (Wi-Fi)** - Váš nový Wi-Fi router má automaticky nakonfigurovanú Wi-Fi sieť. Pre vytvorenie pripojenia vyhľadajte na vašom počítači Wi-Fi siete v okolí. **Kliknite na názov siete**, ktorá je uvedená na zadnej strane vášho routera a stlačte **Pripojiť**. Počítač vás vyzve na zadanie hesla do siete. **Zadajte heslo**, ktoré je uvedené **na zadnej strane smerovača** (WPA-PSK).



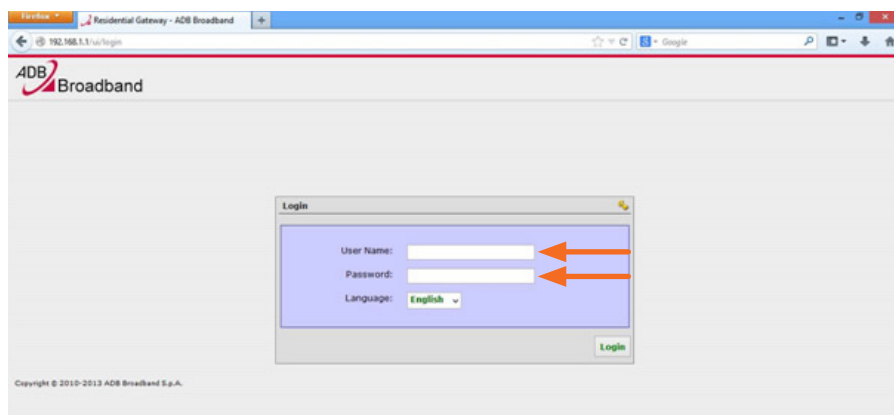
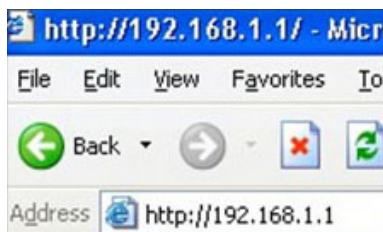
Ak ste zadali heslo správne, váš počítač sa za krátko pripojí. V opačnom prípade postup opakujte.

Pre nastavenie internetového pripojenia je potrebné, aby váš router bol zapojený podľa vyššie uvedeného postupu a aby bol váš počítač pripojený káblom.

Spustíte na vašom PC internetový prehliadač (Internet Explorer, Mozilla Firefox, Opera, Chrome, Safari) a zadajte do adresného poľa adresu vášho smerovača:

<http://192.168.1.1>

Zobrazí sa vám webové rozhranie pre prihlásenie.

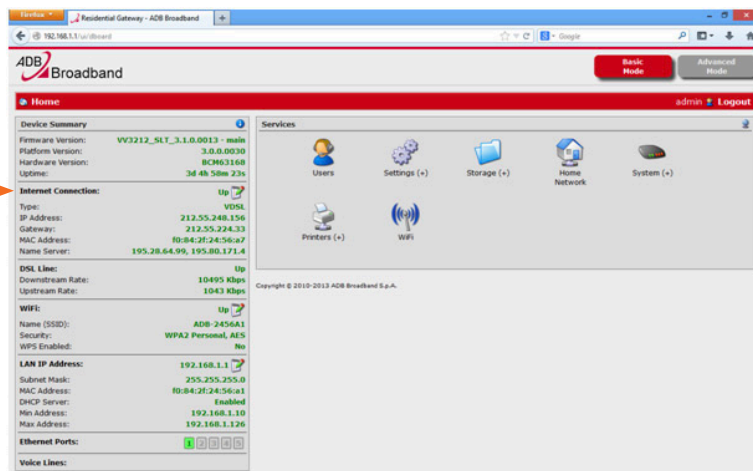


Do poľa **User Name** zadajte **admin**. Do poľa **Password** zadajte heslo, ktoré je uvedené **na zadnej strane smerovača** (routra) pod označením **Admin PWD** (na obrázku je ako príklad uvedené heslo uxtv7mud) a kliknite na tlačítko **Login**.

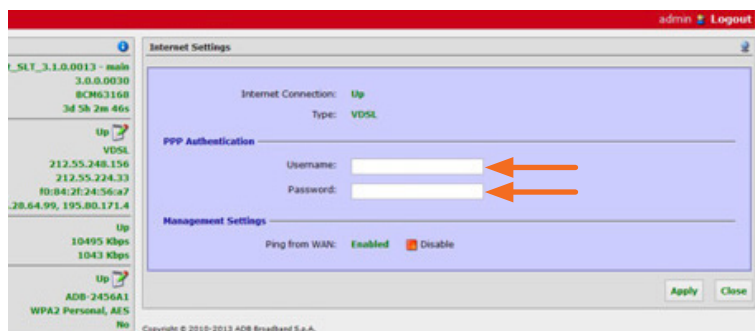




Po správnom prihlásení sa vám zobrazí domáca obrazovka smerovača. V opačnom prípade ste zadali nesprávne heslo, preto postup opakujte.

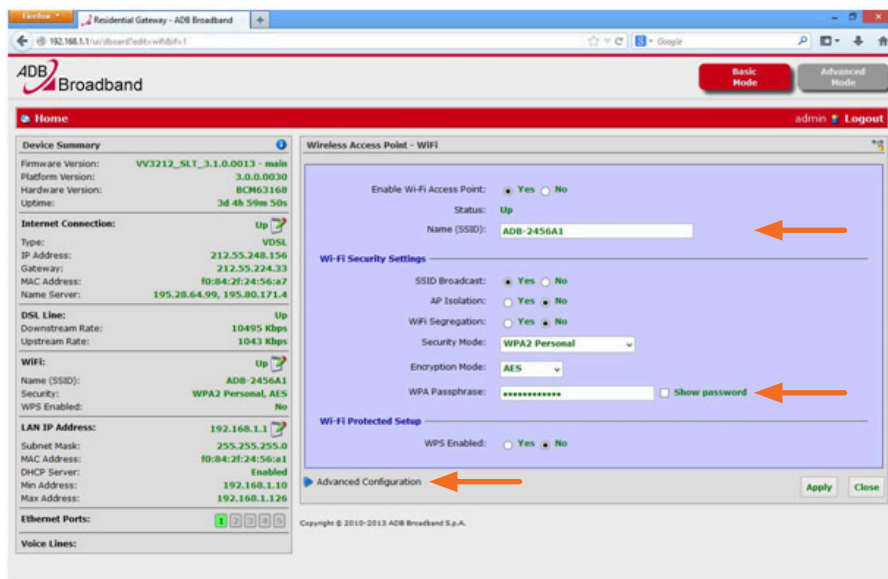


Na domácej obrazovke kliknite na editovacie tlačítko **internetového pripojenia** (Internet Connection) ako je vyznačené na obrázku vyššie. Do poľa **Username** a **Password** zadajte údaje zo zriaďovacieho protokolu k vašej zmluve a kliknite na tlačítko **Apply**. **Treba dodržiavať veľké a malé písmená.**



Ak ste údaje zadali správne, váš router sa do niekoľkých minút pripojí do siete Internet. V opačnom prípade postup opakujte, pôvodne vyplnené údaje zmažte a zadajte znovu.

Na vašom smerovači je možné zmeniť názov a heslo k vašej Wi-Fi sieti. Pre nastavenie kliknite na **editovacie tlačítko Wi-Fi siete**, ako je zobrazené na obrázku nižšie.



1. Vymažte pôvodný názov siete v poli **Name (SSID)** a zadajte vlastný názov.
2. Vymažte pôvodné heslo v poli **WPA Passphrase** a zadajte vlastné heslo.
3. Pre uloženie zmien kliknite na tlačítko **Apply**.
4. Znovu vyhľadajte na vašom PC Wi-Fi siete v okolí, vyberte si sieť s novým názvom a prihláste sa novým heslom.



Správnym výberom bezdrôtového kanála je možné predísť nesprávnej funkčnosti bezdrôtového pripojenia ako aj problémom pri zarušení Wi-Fi siete. To sa môže prejavovať výpadkami a spomalením pripojenia. Pokiaľ máte tento problém, vyberte na svojom smerovači iný kanál, ako používajú okolité siete.



To spravíte tak, že kliknete v nastaveniach Wi-Fi siete na položku **Advanced Configuration**. Tu môžete **vybrať iný kanál** (Channel) a pre uloženie nastavenia kliknite na **Apply**.

## 7.1 Priradenie statickej alebo dynamickej IP adresy

Ak nepoužívate voľbu získať IP adresu z DHCP servera alebo potrebujete nastaviť statickú IP adresu, postupujte podľa nasledujúcich krokov:

### 1. krok

#### Windows®8

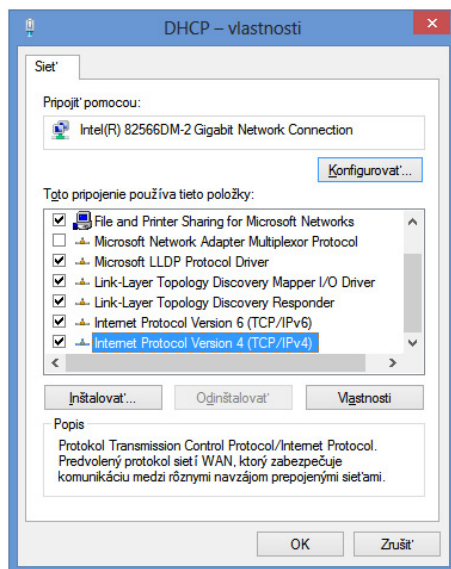
- Kliknite **pravým tlačidlom myši** na **Start** > ďalej ľavým tlačidlom myši na **Control Panel** > **Network and Internet** > **Network and Sharing Center** > **Change Adapter Setting**.
- Kliknite **pravým tlačidlom myši** na **Štart** > ďalej ľavým tlačidlom myši na **Ovládací Panel** > **Sieť a Internet** > **Centrum Sietí** > **Zmeniť nastavenie adaptéra**.

#### Windows®7

- Kliknite na **Start** > **Control Panel** > **Network and Internet** > **Network and Sharing Center** > **Change Adapter Setting**.
- Kliknite na **Štart** > **Ovládací Panel** > **Sieť a Internet** > **Centrum Sietí** > **Zmeniť nastavenie adaptéra**.

#### Windows Vista®

- Kliknite na **Start** > **Control Panel** > **Network and Internet** > **Network and Sharing Center** > **Manage Network Connections**.
- Kliknite na **Štart** > **Ovládací Panel** > **Sieť a Internet** > **Centrum pre sieťové pripojenie a zdieľanie** > **Spravovať sieťové pripojenia**.



### Windows®XP

- Kliknite na **Start > Control Panel > Network Connections**.
- Kliknite na **Štart > Ovládací Panel > Sietové pripojenia**.

### Windows®2000

- Kliknite **pravým tlačidlom myši** na Ploche na **My Network Places > Properties**.
- Kliknite **pravým tlačidlom myši** na Ploche na **Miesta v sieti > Vlastnosti**.

### 2. krok

Kliknite **pravým tlačidlom myši** na **Local Area Connection** (Pripojenie k miestnej sieti), ktorý predstavuje váš sieťový adaptér a vyberte **Properties** (Vlastnosti).

### 3. krok

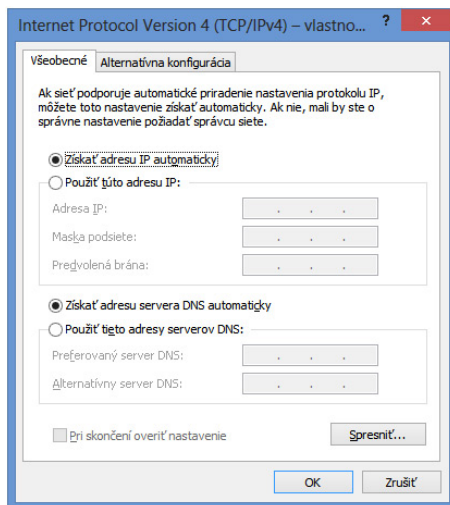
Zvýraznite **Internet Protocol TCP/IP** (Protokol siete Internet verzia 4) a kliknite na **Properties** (Vlastnosti).

### 4. krok

- Pre nastavenie dynamickej IP adresy** - Kliknite na **Obtain an IP address automatically** (Získať IP adresu automaticky).
- Pre nastavenie statickej IP adresy** - Kliknite na **Use the following IP address** (Použiť túto IP adresu) a vložte IP adresu, ktorá je **v tej istej podsieti ako je váš smerovač**. Nastavte primárny DNS server **rovnako ako je LAN IP adresa smerovača** (192.168.0.1). Sekundárny DNS nie je nutné zadávať, alebo môžete zadať DNS server od poskytovateľa internetových služieb.

### 5. krok

Kliknite dvakrát na tlačidlo **OK** pre uloženie nastavení.



## 8.1 Konfigurácia protokolu TCP/IP

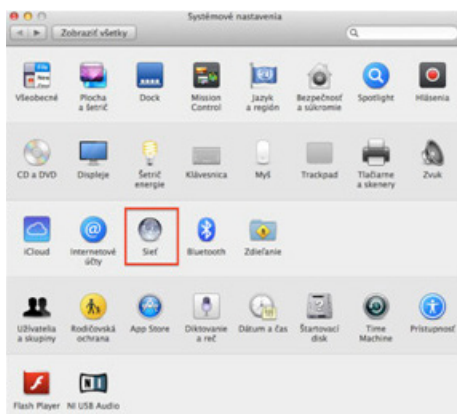
### 1. krok

V ponuke doku zvolte **Systémové nastavenia**.



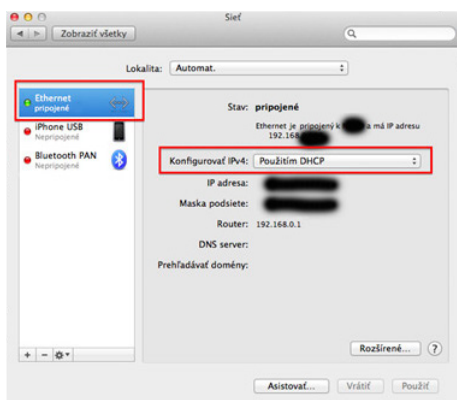
### 2. krok

Zoznamu vyberte **Sieť**.



### 3. krok

V zozname na ľavej strane vyberte váš sieťový adaptér a prepnite položku **Konfigurovať IPv4** na **Použitím DHCP**.



### 4. krok

Kliknite na tlačítko **Použiť**.





Potrebujete pomoc s inštaláciou  
či s riešením technických problémov?

📱 Nasnímajte QR kód

# Slovanet, a. s.

Galvaniho 19, 821 04 Bratislava

TECHNICKÁ PODPORA

**02/208 28 208**

voľba č. 2, denne od 8.00 do 20.00 hod.  
technickapodpora@slovanet.net

INFORMÁCIE O PRODUKTOCH

**0800 608 608**

[www.slovanet.sk](http://www.slovanet.sk)

